



10-15 Agosto
6 DIAS DE ORIENTACIÓN, EN EL CORAZON DE
LOS PIRINEOS CATALANES
 (CERCA DE FONT-ROMEU Y LA MOLINA)



Web : Ocerdanya.com



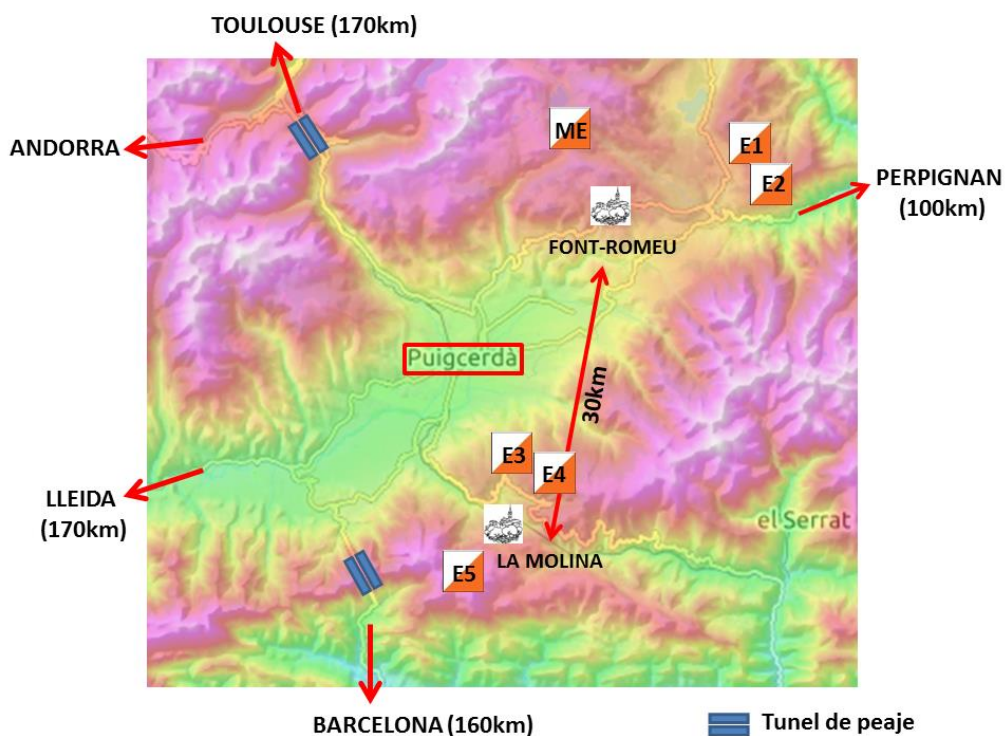



PROGRAMA

- 10/08/17** **Recepción en Font-Romeu, de 9h a 19h**
Model Event : Lago des Bouillouses, de 9h à 19h
- 11/08/17** **Etapa 1 : Larga Distancia en La Llagonne, 9h**
- 12/08/17** **Etapa 2 : Media Distancia en Sauto, 9h**
- 13/08/17** **Etapa 3 : Media Distancia en Fontanals, 9h**
- 14/08/17** **Etapa 4 : Larga Distancia en Fontanals, 9h**
- 15/08/17** **Etapa 5 : Media Distancia en La Molina, 9h**

Las 2 primeras etapas computan para el CN francés y la Liga O'Pyrene.

PLANO DE SITUACIÓN

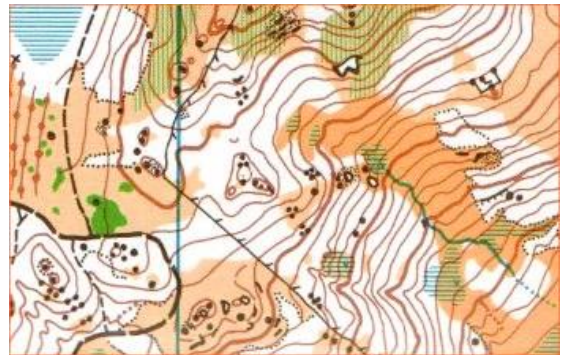


MODEL EVENT



En la zona excepcional de Les Bouillouses, un terreno que presenta todas las características de las etapas O'Cerdanya (pastos de verano, bosques, zonas rocosas) para darse un chapuzón!

ETAPA 1



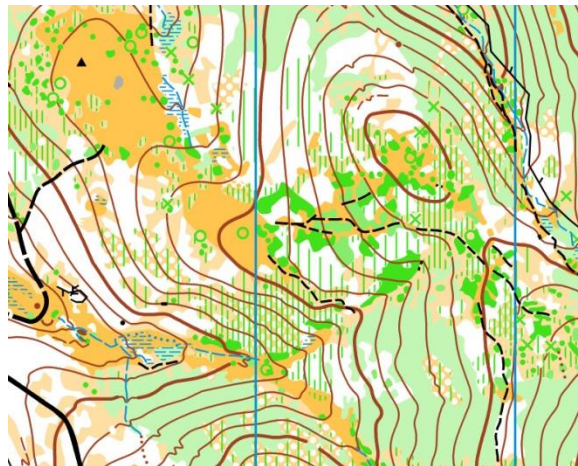
Terreno montañoso dominado por el bosque. Algunas zonas rocosas.

ETAPA 2



Terreno montañoso, mitad abierto (pastos de verano y pequeños bosques), mitad bosque de pinos. Algunas zonas rocosas.

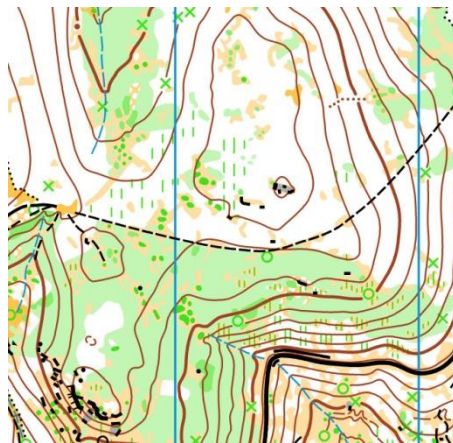
ETAPA 3



Terrenos forestales, en su mayoría, con algunas pendientes pronunciadas y detalle de vegetación.

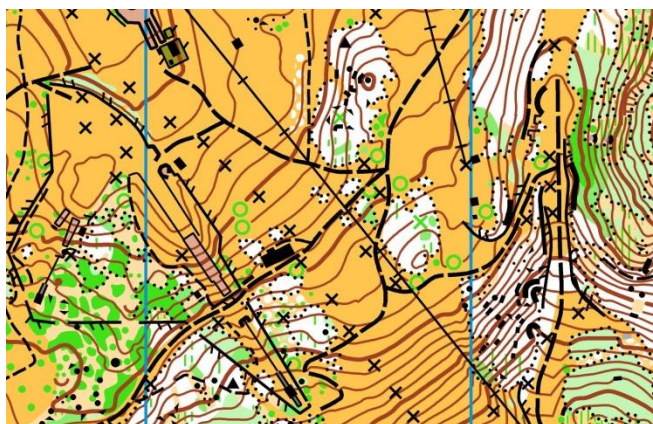


ETAPA 4

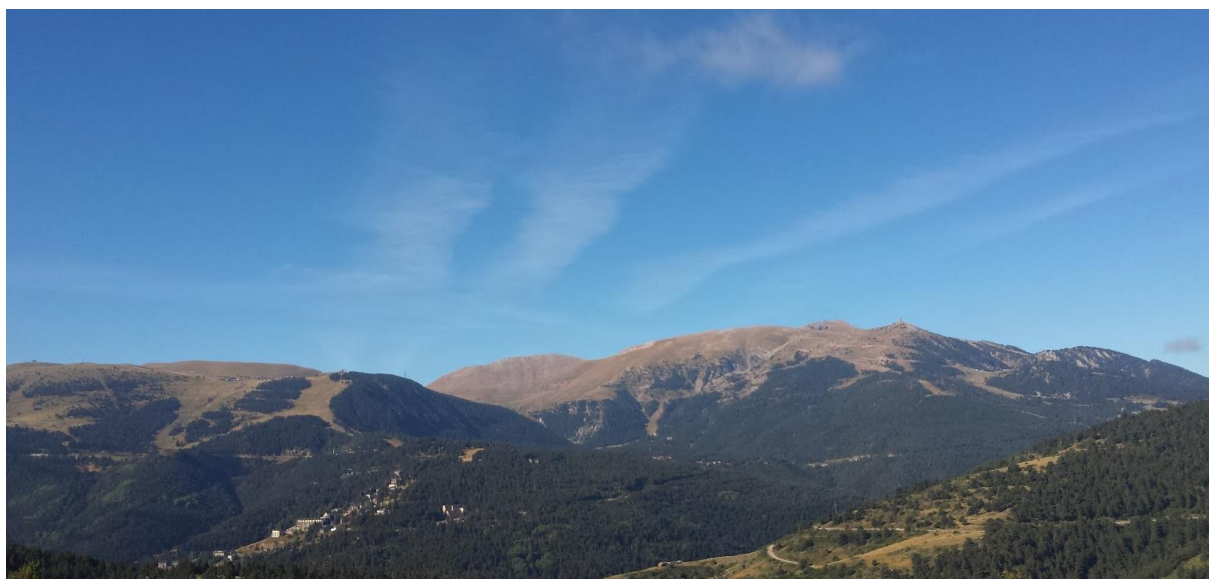


Terrenos forestales, en su mayoría, con algunas pendientes moderadas y detalle de vegetación. Algunas zonas rocosas.

ETAPA 5



Terreno mitad abierto (pistas de esquí), mitad bosque de pinos y pendientes pronunciadas.



CIRCUITOS/CATEGORIAS

Categorias	Circuitos	Mejor Tiempo	Mejor tiempo
	Dificultad	Circuito DM	Circuito DL
H21	A	35	80
H20	B	35	75
H35			
H18	C	35	70
H40			
H45	D	35	70
D20	E	35	60
D21			
D35			
H50	F	35	55
D18	G	30	55
H55			
D45	H	30	55
D40			
OPEN1	I	30	45
D50			
D55			
H60			
H65	J	30	40
D60			
D65			
D70+			
H70+	K	25	55
H16			
D16	L	25	45
H14	M	25	35
D14			
D12	N	25	30
H12			
OPEN2			
D10	O	20	20
H10			
Iniciación			
Encintado		20	20

ALOJAMIENTO

- **Los organizadores no ofrecen terrenos para acampar, parking específico para Camping-Car o "suelo duro"**
- **En la Cerdaña hay muchas y diferentes posibilidades de alojamiento (casas, hoteles, campings). Sin embargo, debido a la fuerte demanda que se produce en agosto, se aconseja reservar con anticipación.**

INFORMACIONES DIVERSAS

Reglamento de la prueba, inscripciones y tarifas, enlaces a las oficinas de turismo, central de reservas, ...

→ <http://ocerdanya.com>

CUESTIONES DIVERSAS

→ club@clubcoc.cat

EXTRAS



Se ofrece una camiseta gratuita a los participantes que corren los 5 días en O' Cerdanya (sólo inscritos a las 5 carreras).

Ventas adicionales : 25€/unidad (encargos via email antes del 30/06/17)

CERTIFICADO MÉDICO

Importante : Los corredores no federados en Francia FFCO deben presentar un certificado de no contraindicación a la práctica del deporte en competición con menos de un año de antigüedad para poder ser cronometrado. ES OBLIGATORIO EN FRANCIA

**POR FAVOR, ENVIAD UNA COPIA DEL CERTIFICADO
A : CERTIFICADO@CLUBCOG.CAT**